

Spotkanie mapujące / DBP 2.0



Projekt współfinansowany ze środków Unii Europejskiej w ramach Programu Operacyjnego Pomoc Techniczna 2014-2020



Fundusze Europejskie
Pomoc Techniczna

Unia Europejska
Fundusz Spójności



Prezentacja dzielnicy

Łęknice

Plan spotkania

1. Informacje wstępne
2. Budżet Partycypacyjny
3. Ważne informacje dot. dzielnicy
4. Mapowanie dzielnicy - dyskusja

Cel spotkania



Wyjaśnienie procedury Dąbrowskiego Budżetu Partycypacyjnego 2.0 oraz mapowanie dzielnicy.

Czym jest DBP?



Budżet Partycypacyjny to forma konsultacji społecznych w sprawie przeznaczenia części pieniędzy z budżetu miasta na pomysły zgłaszane przez mieszkańców.

Czym jest DBP?



dialog / otwartość / zaangażowanie



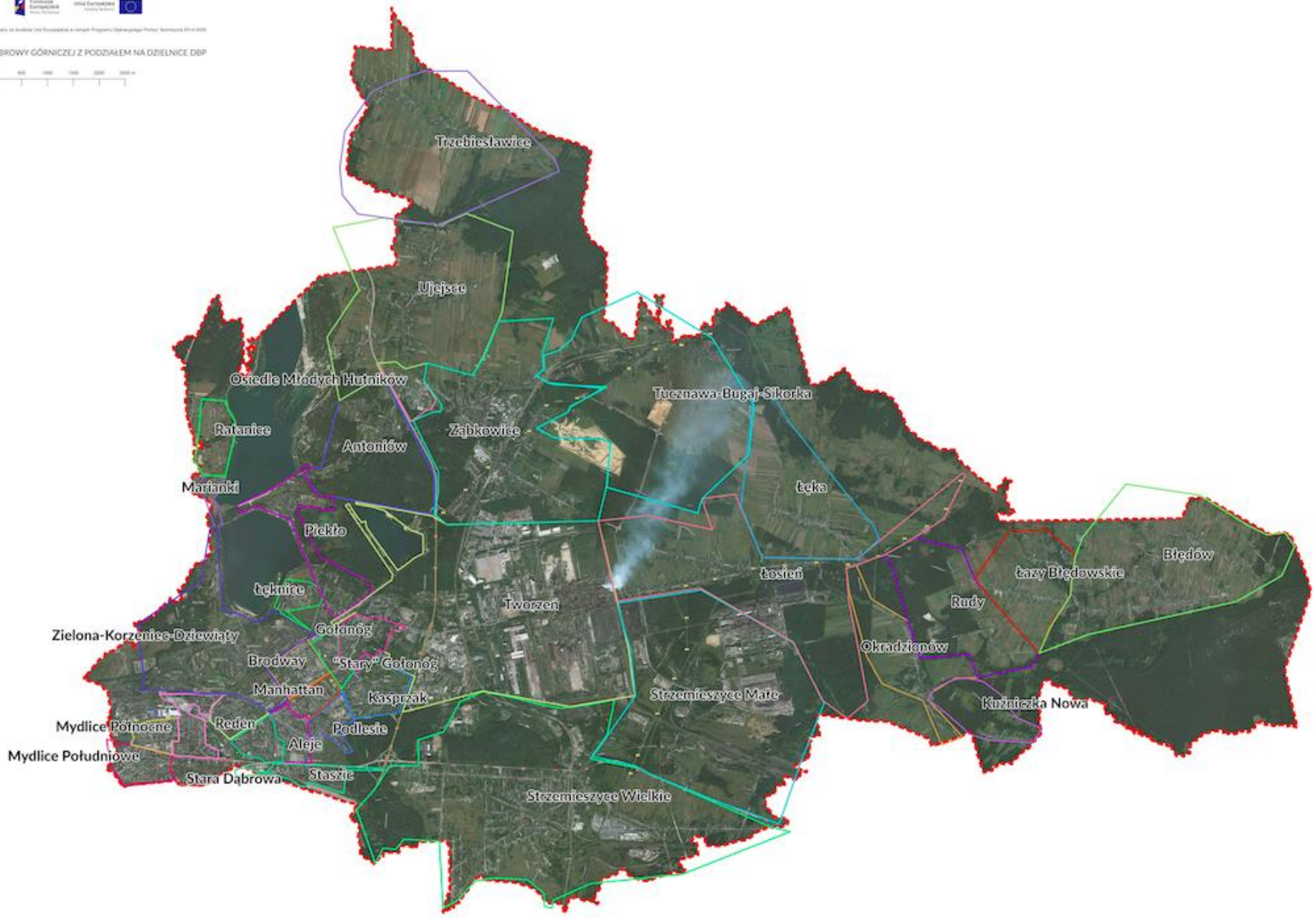
Schemat działania DBP 2.0



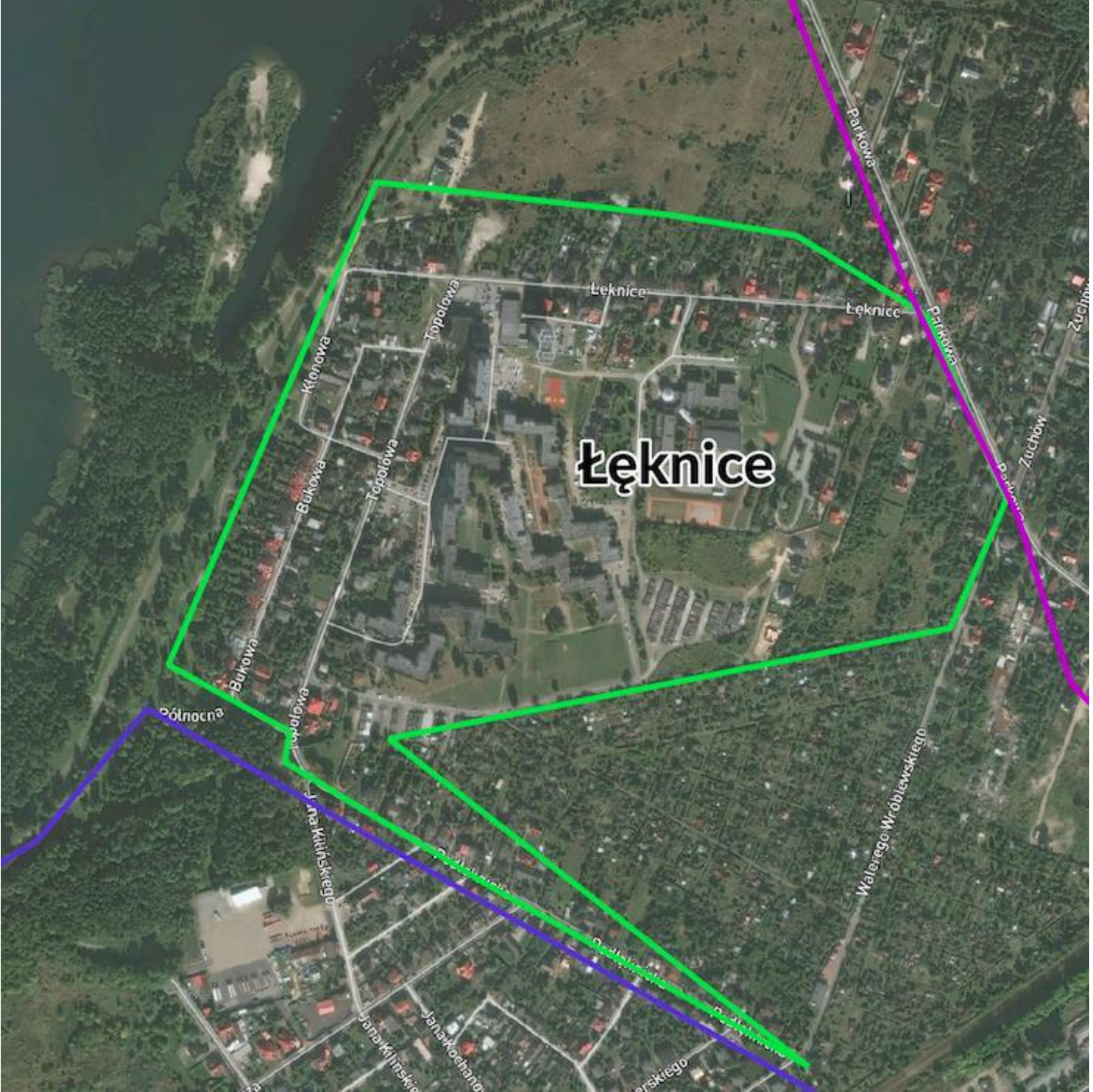
www.twojadabrowa.pl
tel. 518 270 597



Projekt współfinansowany ze środków Unii Europejskiej w ramach Programu Operacyjnego Pomoc Techniczna 2014-2020



Łęknice



DBP 2.0

Łęknice

liczba mieszkańców	2770
kwota przeznaczona dla dzielnicy	191 451,48 zł (2,41% udziału)
charakter dzielnicy	miejski
rodzaj zabudowy	niska i średnia wolnostojąca

DBP w 2016 roku



Łęknice

kwota przeznaczona dla dzielnicy	192 888,30 zł
liczba projektów zgłoszonych	1
liczba projektów poddanych pod głosowanie	1
liczba projektów realizowanych	1

DBP w 2016 roku

Łęknice

Projekt:

- Budowa miejsc postojowych wraz z drogami dojazdowymi w rejonie budynków Topolowa 20 i 22

źródło: https://twojadabrowa.pl/downloads/2016-12-19_11-02-50-508980/%C5%81%C4%99knice.pdf

Inwestycje w dzielnicy

Łęknice

- Modernizacja i rozbudowa oświetlenia ulicznego przy zastosowaniu energooszczędnych technologii LED na terenie Dąbrowy Górniczej- Etap I i Etap II

źródło:

Informacje Urzędu Miasta w Dąbrowie Górniczej

Zgłoś się do swojego
animatora dzielnicowego!

piotr.badon@naprawsobie.miasto.eu



dialog / otwartość / zaangażowanie



Dziękujemy za uwagę



Projekt współfinansowany ze środków Unii Europejskiej w ramach Programu Operacyjnego Pomoc Techniczna 2014-2020



Fundusze Europejskie
Pomoc Techniczna

Unia Europejska
Fundusz Spójności



Przyjazna przestrzeń

- czysta
- zielona
- ogólnodostępna
- bezpieczna
- cicha i spokojna
- funkcjonalna
- sprzyjająca aktywności
- integrująca ludzi

Mocne i słabe strony dzielnicy

(na spotkaniu dzielnica reprezentowana jedynie przez mieszkańców bloków przy ulicy Topolowej)

Mocne strony:

- funkcjonalność dzielnicy (place zabaw, biblioteka);
- dostępność do różnych punktów usługowych;
- dużo zieleni, miejsc, w których można spacerować i uprawiać sport;
- biblioteka jako miejsce integrujące mieszkańców;
- mieszkańcy uważają się za osoby aktywne, uczestniczące w życiu dzielnicy.

Słabe strony

- brak miejsc parkingowych, samochody stojące na chodnikach i blokujące ciągi komunikacyjna;
- mieszkańcy wysokich bloków nie czują się bezpiecznie. Mówią o osobach przesiadujących w klatkach schodowych, spożywających alkohol i dopuszczających się wandalizmu;
- brak połączeń autobusowego z przychodnią zdrowia przy Hucie Katowice;
- brak tablicy informacyjnej i dostępu do informacji z urzędu miasta;
- bezpieczeństwo pieszych przechodzących przez jezdnię w pobliżu przystanku autobusowego
- właściciele psów nie sprzątają po swoich zwierzętach;
- brak reakcji spółdzielni mieszkaniowej na problemy z parkowaniem samochodów.

Proszę się zastanowić:

- który obszar dzielnicy jest dla Pani/Pana ważny?
- jak i gdzie spędza Pani/Pan czas w dzielnicy?
- co podoba się Pani/Panu w dzielnicy?
- co nie podoba się Pani/Panu w dzielnicy?